

Des sites d'information:

EDUSCOL: Information sur la mise en œuvre de la nouvelle classe de seconde, à la rentrée 2010 <http://eduscol.education.fr/>

EDUCAGRI: Information et promotion des établissements publics d'enseignement agricole <http://educagri.fr>

ONISEP - Toute l'info sur les métiers et les formations. Fiches métier par domaine ou centre d'intérêt

L'enseignement
d'exploration

E.A.T.D.D.

est proposé
dans un lycée
public de
l'agglomération
mancelle

Lycée La GERMINIERE
ROUILLON
CS 10007 72705 Allonnes
02 43 47 82 00
legta.rouillon@educagri.fr
www.eap72.fr

Enseignement e

E.A.T.D.D

Ecologie

Agronomie

Territoire

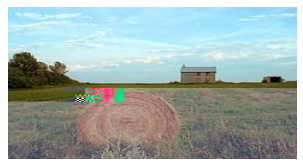
Développement Durable



<http://www.educagri.fr/>

Les objectifs de l'enseignement d'exploration EATDD

Initiation aux sciences biologiques, aux méthodes de productions animales, à l'écologie, à l'exploitation durable ainsi qu'à la compréhension des fonctions du territoire ...



... Etude des ressources naturelles, du patrimoine, des activités et de l'organisation du territoire

Les disciplines associées à l'enseignement d'exploration EATDD

Biologie-Ecologie



Géographie et Histoire



Agronomie/Zootecnie

Education Socioculturelle



Economie

Les thèmes abordés en enseignement d'exploration EATDD

- Biodiversité** : réhabilitation flore ...
- Protection de la nature** : communication, animation, ...
- Espaces péri urbains** : aménagement ...
- Alimentation** : équilibre, diversification ...
- Déchets** : tri sélectif, compostage ..
- Eau** : maîtrise des pollutions ...

Les pratiques pédagogiques en enseignement d'exploration EATDD

- . **Sensibilisation** aux notions essentielles
- . **Extériorisation sur le terrain** (collecte d'informations)
- . **Pluridisciplinarité** (traitement de l'information et analyses croisées)
- . **Travail en groupe** (restitution)

A qui l'enseignement d'exploration EATDD s'adresse t il ?

- . Jeunes intéressés par les **préoccupations environnementales**, la **gestion des espaces et des ressources naturelles** (sylviculture, agriculture, patrimoine, forêts, ...)
- et par les **sciences du vivant**

Les poursuites d'études

Par définition, toutes filières générales et technologiques mais plus particulièrement la **filière générale S scientifiques** « écologie – biologie » ou la **filière Technologique STAV** « Sciences et Technologies de l'Agronomie et du Vivant »

Option Facultative

Hippologie équitation (3 heures hebdo)